

# du Solide pour les Fluides

lettre d'information de la société

Z.I. St René 59287 GUESNAIN / [www.motif.fr](http://www.motif.fr) / tél. 03 27 87 25 25 / fax 03 27 88 88 78



Janvier 2006



## édito

Au nom de l'ensemble des collaborateurs MOTIF, je vous adresse aujourd'hui nos meilleurs vœux pour 2006. Qu'elle vous permette l'accomplissement de tous vos souhaits tant sur le plan professionnel que personnel. Pour MOTIF, 2006 sera placée sous le signe des certifications ISO 9001 et MASE. Nous espérons pouvoir vous associer à ces événements dans les prochains mois.

Après une année 2005 essentiellement axée sur le développement commercial, qui nous a permis de faire évoluer notre chiffre d'affaires de manière très significative, notre volonté est aujourd'hui de nous consacrer principalement au développement « qualitatif ».

En effet, MOTIF a la réelle ambition de faire de la qualité, de la sécurité et de l'environnement une priorité, non seulement pour répondre à vos attentes mais aussi parce que nous savons que notre réussite commerciale de 2005 n'est due qu'au respect et au renforcement des principes fondateurs de l'entreprise : l'écoute client et la qualité irréprochable de toutes nos prestations.

Pour y parvenir, l'implication du personnel MOTIF est totale. De nombreux groupes de travail se sont mis en place et contribuent à une progression efficace vers nos objectifs.

Cette année sera également consacrée aux formations, celles obligatoires liées à la sécurité avec notamment le renouvellement des habilitations nacelles, la conduite d'engins, les habilitations électriques, l'homologation des soudeurs, les secouristes du travail... mais aussi celles destinées à améliorer nos performances dans tous les domaines. Formations techniques, commerciales ou de management, MOTIF s'emploie à une mise à jour constante des compétences de ses équipes, pour toujours vous offrir le meilleur service.

Très bonne année 2006

Eddy Schuster, Président

## NOUVEAU COLLABORATEUR

### Le Département « Services » se renforce

Le succès rencontré par notre activité « Services » nous amène aujourd'hui à renforcer notre équipe pour améliorer encore notre réactivité. Pour cela, Robert BERTOLAMI nous a rejoint depuis ce début d'année, au poste de chargé d'affaires. Avec presque 20 ans d'expérience dans les métiers de la maintenance en génie climatique, il aura la mission d'encadrer les techniciens et d'organiser nos prestations de maintenance et dépannage. Sa conception du travail résumée en trois mots clés, « écoute client », « professionnalisme » et « esprit d'équipe » nous a séduit. Nul doute qu'il vous apportera une qualité de service irréprochable ! ■

SERVICE



## Les chantiers VALERES à HORDAIN : Livraison express !

**Il est des chantiers où plus que jamais qualité et rapidité doivent s'accorder sans aucune fausse note. Ce fut le cas pour les deux bâtiments construits par le contractant général VALERES Constructions sur la Zac Hordain Hainaut, pour lesquels MOTIF a réalisé, dans des délais records, les prestations de chauffage, de climatisation, de ventilation et de plomberie sanitaires.**

La société VALERES Constructions, située à Bois Grenier, a fait l'acquisition de 37 hectares de terrain sur la Zac Hordain Hainaut pour y construire des bâtiments industriels, dans le cadre de la création d'une Zone Industrielle Fournisseurs. Cette ZIF a pour objectif, entre autre, de rapprocher les fournisseurs et équipementiers automobiles des chaînes de production du constructeur SEVELNORD afin de travailler en flux tendus et d'éviter ainsi les problèmes de délais de livraison. Deux premiers bâtiments intégrant de grands entrepôts de stockage ainsi que des bureaux ont été construits fin 2005.

### Une offre pour faire la différence

Pour l'un de ses chantiers en cours, VALERES engage, en Août 2005, une consultation pour la réalisation des prestations de génie climatique. Grâce à sa capacité à répondre à l'ensemble du lot et à son offre de prix, MOTIF remporte le marché. Un autre facteur a également su faire la différence : l'écoute du client. Le cahier des charges initial se limitait aux exigences de résultat des futurs occupants en terme de garantie de température. Grâce à son expertise technique, MOTIF a su orienter son client vers des solutions et des produits adaptés à ses besoins.

### La maîtrise des techniques

Pendant la réalisation des travaux du premier bâtiment de 7200 m<sup>2</sup>, divisé en 3 cellules, VALERES nous a renouvelé sa confiance pour un second bâtiment, encore plus conséquent de 20 000 m<sup>2</sup> divisés en 4 cellules. Pour ces deux chantiers, notre client a véritablement bénéficié de l'ensemble de nos savoir-faire, notamment sur la partie chauffage des ateliers : déjà reconnus pour notre maîtrise des techniques de chauffage direct gaz et en particulier des systèmes de chauffage par rayonnement, nous avons prouvé cette fois notre capacité à gérer une installation importante de type centralisée, technique de plus en plus employée du

fait des récentes évolutions de la réglementation. Dans le 1er bâtiment, les équipes MOTIF ont installé une chaudière au gaz de 638 kW et 18 aérothermes eau chaude de type aérostratificateur sous la toiture. Dans le second bâtiment, c'est une chaudière de 2000 kW et 28 aérothermes eau chaude qui ont pris place. Ces installations s'accompagnent de la mise en œuvre d'une régulation des systèmes de chauffage adaptée aux besoins des diffé-

rents utilisateurs. Pour exemple, le 1er bâtiment occupé par 3 entreprises différentes est équipé de systèmes de régulation indépendants et de compteurs de calories.

MOTIF a également pris en charge les travaux de ventilation et de climatisation des bureaux par un système à détente

directe réversible, les prestations de plomberie sanitaire, ainsi que les alimentations enterrées d'eau et de gaz des bâtiments.



Chaufferie 3 circuits régulés

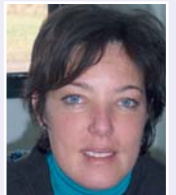
### Vaincre le temps

Afin de relever le défi des délais particulièrement serrés de ces chantiers, les collaborateurs MOTIF ont su se mobiliser pour permettre aux occupants de commencer rapidement à produire. Grâce à une très bonne préparation en amont et une organisation sans faille, MOTIF a pu tenir ses objectifs. Le premier bâtiment a été livré comme prévu en octobre. Le second l'a été le 16 janvier pour la plus grande satisfaction de la société VALERES et de ses clients.

Ecoute et accompagnement du client en amont du projet, expertise technique, offre globale et respect des engagements sont les facteurs qui ont permis à MOTIF de décrocher ce contrat d'environ 500.000 €. ■

#### INTERVIEW

*Karien Delrue, conductrice de travaux au sein de la société VALERES nous livre aujourd'hui son regard sur MOTIF et ses prestations.*



#### Quel type de prestataire recherchez-vous lors de votre consultation ?

Nous étions à la recherche d'un partenaire capable de proposer une prestation alliant qualité et prix, mais aussi sachant répondre à nos besoins dans des délais très courts. Nous avons aussi de grandes exigences quant à la maîtrise des techniques de tuyauterie et de chauffage. Les bons échos que nous avons eus sur la société MOTIF se sont confirmés. Nous nous sommes rencontrés à plusieurs reprises pour rechercher des solutions techniques et élaborer le devis définitif.

#### Comment s'est déroulé ce chantier ?

Je voudrais insister sur le fait que nous avons des délais extrêmement courts. Pour le premier bâtiment, nous avons lancé notre consultation en juin pour une livraison en octobre. Pour le second, les délais étaient tout aussi serrés puisque nous avons consulté en août pour une réception prévue en janvier. La société MOTIF a su, malgré l'étendue de la prestation et les timings imposés, tenir ses objectifs. Nous avons particulièrement apprécié la bonne préparation en amont des chantiers, grâce à laquelle les interventions terrain ont gagné en efficacité. Au-delà de l'organisation, il y a aussi la disponibilité. C'est essentiel de savoir être présent quand il le faut avec des équipes complètes.

#### Pensez-vous retravailler avec MOTIF ?

Notre degré de satisfaction me permet de confirmer que MOTIF peut être sûr et certain d'être consulté pour nos prochains chantiers. ■



Cellule de 5000 m<sup>2</sup>